

# RAHMEN UND STOSSFÄNGER

## INHALTSVERZEICHNIS

|                   | Seite |              | Seite |
|-------------------|-------|--------------|-------|
| STOSSFÄNGER ..... | 1     | RAHMEN ..... | 5     |

## STOSSFÄNGER

### INHALTSVERZEICHNIS

|                              | Seite |                            | Seite |
|------------------------------|-------|----------------------------|-------|
| <b>FUNKTIONSBESCHREIBUNG</b> |       | VORDERER STOSSFÄNGER ..... | 1     |
| STOSSFÄNGER .....            | 1     | HINTERE VERKLEIDUNG .....  | 2     |
| <b>AUS- UND EINBAU</b>       |       | HINTERER STOSSFÄNGER ..... | 3     |
| VORDERE VERKLEIDUNG .....    | 1     |                            |       |

### FUNKTIONSBESCHREIBUNG

#### STOSSFÄNGER

#### BESCHREIBUNG

Die Stoßfänger des Jeep Grand Cherokee bestehen aus einem Absorber, der am einteiligen Rahmenträger befestigt ist, und sind mit einer Vorder- und Hinterverkleidung bedeckt. Einige Grand Cherokee-Modelle sind mit einer Abschlepphakenhalterung an der vorderen, einteiligen Gleitschiene des Querträgers, ausgestattet.

#### FUNKTIONSWEISE

Die Stoßfänger absorbieren kleinere Aufprälle und schützen äußere Blechteile vor Beschädigung.

#### AUS- UND EINBAU

#### VORDERE VERKLEIDUNG

#### AUSBAU

- (1) Fahrzeug anheben und abstützen.
- (2) Vorderräder drehen, damit die Niete freiliegen. Kunststoffniete entfernen, mit denen die Verkleidung am Innenkotflügel befestigt ist.
- (3) Schrauben lösen, mit denen die Verkleidung am Kotflügel befestigt ist (Abb. 1).
- (4) Die Kunststoff-Haltestifte lösen, mit denen die vordere Verkleidung am Spritzschutz des unteren Kühlerquerträgers befestigt ist (Abb. 2).

(5) Je nach Ausstattung, die Steckverbinder der Nebelscheinwerfer abziehen.

(6) Schrauben lösen, mit denen die Verkleidung/Grill am oberen Kühlerquerträger befestigt ist (Abb. 3).

(7) Verkleidung nach vorn schieben und vom Fahrzeug abnehmen.

#### EINBAU

(1) Verkleidung am Fahrzeug aufschieben. Dabei die Haltenasen der Verkleidung an den Vorderkotflügeln einrasten.

(2) Schrauben ansetzen und festziehen, mit denen die Verkleidung/Grill am oberen Kühlerquerträger befestigt ist.

(3) Schrauben ansetzen und festziehen, mit denen die Verkleidung am Kotflügel befestigt ist.

(4) Je nach Ausstattung, die Steckverbinder der Nebelscheinwerfer anschließen.

(5) Die Kunststoffnieten einsetzen, mit denen die Verkleidung am Innenkotflügel befestigt ist.

(6) Die Kunststoff-Haltestifte einsetzen, mit denen die vordere Verkleidung am Spritzschutz des unteren Kühlerquerträgers befestigt ist.

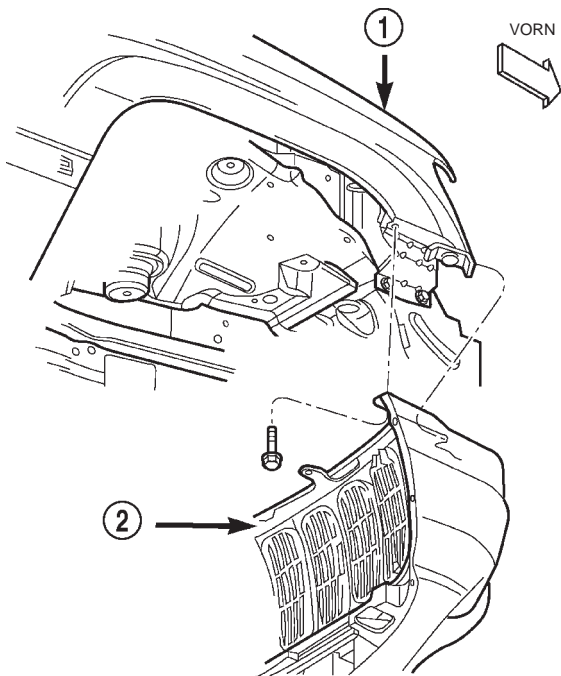
(7) Abstützungen entfernen und Fahrzeug absenken.

#### VORDERER STOSSFÄNGER

#### AUSBAU

- (1) Vordere Verkleidung abbauen.

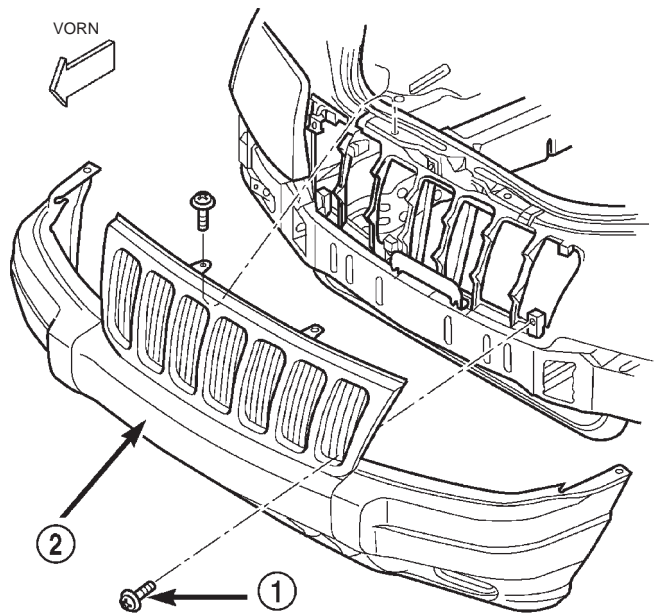
## AUS- UND EINBAU (Fortsetzung)



80b46af0

**Abb. 1 Vordere Verkleidung**

- 1 - KAROSSERIE
- 2 - VERKLEIDUNG

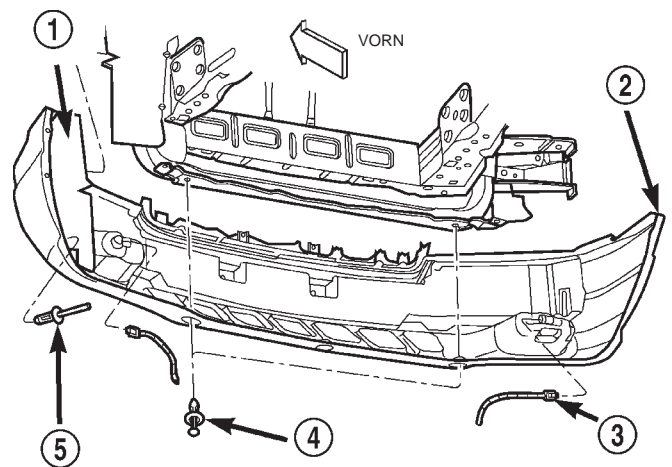


80b46aeb

**Abb. 3 Vordere Verkleidung**

- 1 - SCHRAUBE
- 2 - VERKLEIDUNG

- (2) Halterung anbauen, mit der der Stoßfänger an der Verkleidung befestigt ist.
- (3) Vordere Verkleidung anbauen.



80b46aec

**Abb. 2 Vordere Verkleidung**

- 1 - INNENKOTFLÜGEL
- 2 - VERKLEIDUNG
- 3 - STECKVERBINDER/NEBELSCHEINWERFER
- 4 - KUNSTSTOFF-HALTESTIFT
- 5 - KUNSTSTOFFNIET

- (2) Halterung abbauen, mit der der Stoßfänger an der Verkleidung befestigt ist.
- (3) Stoßfänger von der Verkleidung abnehmen.

**EINBAU**

- (1) Stoßfänger an der Verkleidung ansetzen.

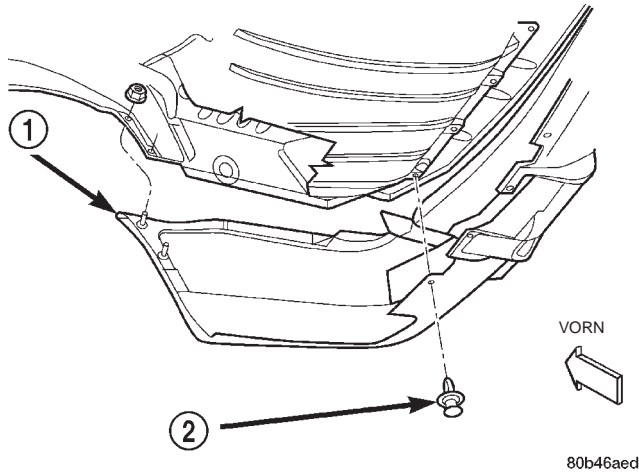
**HINTERE VERKLEIDUNG****AUSBAU**

- (1) Fahrzeug anheben und abstützen.
- (2) Räder abbauen.
- (3) Die Kunststoff-Haltestifte lösen, mit denen die Verkleidung an der Schutzplatte des Kraftstoffbehälters befestigt ist.
- (4) Die Kunststoffniete lösen, mit denen die Verkleidung am Innenkotflügel befestigt ist.
- (5) Muttern lösen, mit denen die Oberkante der Verkleidung am hinteren Seitenteil und am Innenkotflügel befestigt ist (Abb. 4).
- (6) Die Kunststoff-Haltestifte lösen, mit denen die Verkleidung an der Heckklappenöffnung befestigt ist (Abb. 5).
- (7) Schrauben lösen, mit denen die Verkleidung an der Heckklappenöffnung befestigt ist.
- (8) Die äußeren Schrauben der D-Säulenverkleidung und der Scheuerleiste lösen.
- (9) Die hinteren Schrauben der Transportösen lösen und die Verkleidung der Öffnung abbauen.
- (10) Vorsichtig den Gummidichtungsflicken abziehen, damit die Halteclips freikommen.
- (11) Die vorderen und hinteren Halteclips auf beiden Seiten der Verkleidung ausrasten.

## AUS- UND EINBAU (Fortsetzung)

(12) Die Vorderkante der Verkleidung fassen und nach außen wegziehen, damit sich die Halteclips lösen, mit denen die Verkleidung am hinteren Seitenteil befestigt ist (Abb. 6).

(13) Verkleidung vom Fahrzeug abnehmen.



**Abb. 4 Befestigung der hinteren Verkleidung**

- 1 – VERKLEIDUNG  
2 – KUNSTSTOFF-HALTESTIFT

**EINBAU**

(1) Verkleidung am Fahrzeug ansetzen. Die Befestigungselemente in die Aussparungen im hinteren Seitenteil einsetzen (Abb. 7).

(2) Die Vorderkanten der Verkleidung nach innen drücken, damit die Halteclips einrasten.

(3) Schrauben ansetzen und festziehen, mit denen die Verkleidung an der Heckklappenöffnung befestigt ist.

(4) Die Kunststoff-Haltestifte einsetzen, mit denen die Verkleidung an der Heckklappenöffnung befestigt ist.

(5) Muttern ansetzen und festziehen, mit denen die Oberkante der Verkleidung am hinteren Seitenteil und am Innenkotflügel befestigt ist.

(6) Die Kunststoffniete einsetzen, mit denen die Verkleidung am Innenkotflügel befestigt ist.

(7) Träger/Fahrzeug unten einsetzen.

(8) Kunststoff-Haltestifte einsetzen, mit denen die Verkleidung an der Schutzplatte des Kraftstoffbehälters befestigt ist.

(9) Die Teile der Innenverkleidung anbauen, die abgebaut wurden, damit die Halteclips der Verkleidung freiliegen.

(10) Halteschrauben der Transportösen ansetzen und festziehen.

(11) Räder anbauen.

**HINTERER STOSSFÄNGER****AUSBAU**

(1) Hintere Verkleidung abbauen.

(2) Niete lösen, mit denen der Stoßfänger am hinteren Querträger befestigt ist (Abb. 5).

(3) Stoßfänger vom Fahrzeug abbauen.

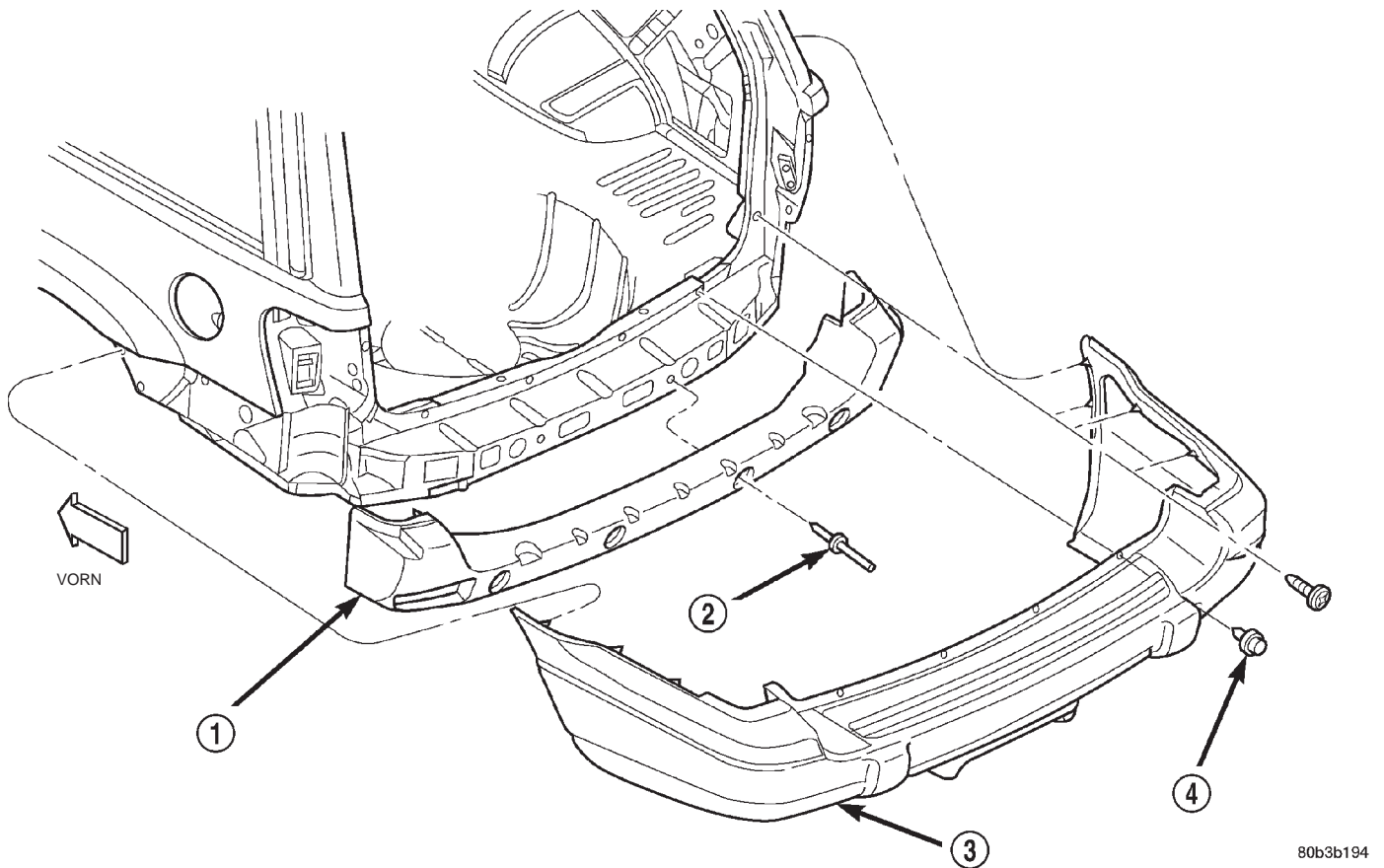
**EINBAU**

(1) Stoßfänger am Fahrzeug ansetzen.

(2) Niete einsetzen, mit denen der Stoßfänger am hinteren Querträger befestigt ist.

(3) Hintere Verkleidung ansetzen.

AUS- UND EINBAU (Fortsetzung)

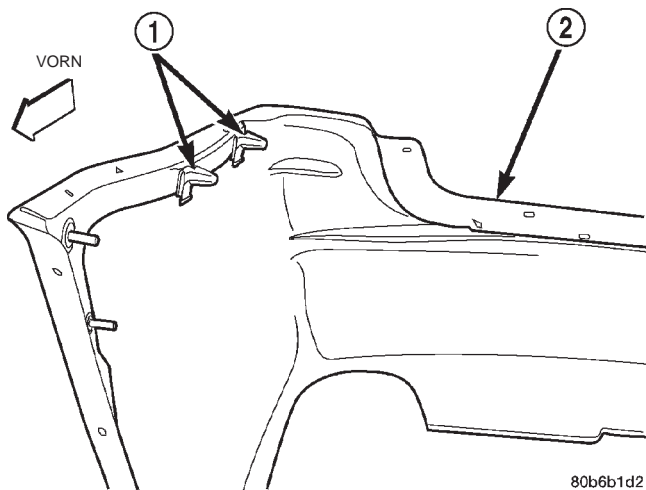


80b3b194

**Abb. 5 Hintere Verkleidung**

- 1 - STOSSFÄNGER
- 2 - NIET

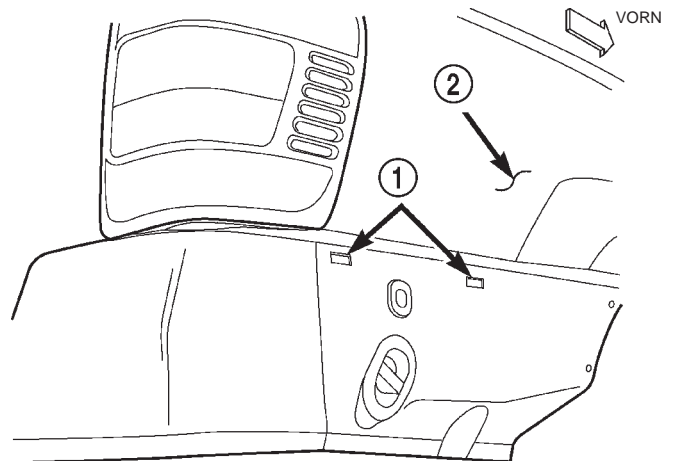
- 3 - VERKLEIDUNG
- 4 - KUNSTSTOFF-HALTESTIFT



80b6b1d2

**Abb. 6 Befestigungen der hinteren Verkleidung**

- 1 - HALTERUNG
- 2 - VERKLEIDUNG



80b6b1d3

**Abb. 7 Befestigen der Verkleidung**

- 1 - AUSSPARUNG
- 2 - SEITENTEIL HINTEN

# RAHMEN

## INHALTSVERZEICHNIS

|                                          | Seite |                                                  | Seite |
|------------------------------------------|-------|--------------------------------------------------|-------|
| <b>FUNKTIONSBESCHREIBUNG</b>             |       | <b>SCHUTZPLATTE/KRAFTSTOFFBEHÄLTER</b> . . . . . | 6     |
| RAHMEN . . . . .                         | 5     | <b>ABSCHLEPPHAKEN HINTEN</b> . . . . .           | 6     |
| <b>AUS- UND EINBAU</b>                   |       | <b>ANHÄNGERKUPPLUNG</b> . . . . .                | 6     |
| ABSCHLEPPHAKEN VORN . . . . .            | 5     | <b>TECHNISCHE DATEN</b>                          |       |
| SCHUTZPLATTE VORN . . . . .              | 5     | RAHMENABMESSUNGEN . . . . .                      | 7     |
| SCHUTZPLATTE/VERTEILERGETRIEBE . . . . . | 6     | ANZUGSMOMENTE . . . . .                          | 10    |

## FUNKTIONSBESCHREIBUNG

### RAHMEN

#### BESCHREIBUNG

Jeep Grand Cherokee Fahrzeuge haben keinen gewöhnlichen Rahmen. Sie bestehen aus einem selbsttragenden Karosserierahmen, der aus hochfestem Stahl und beschichteten Metallen gebaut wird. Dadurch wird das Gewicht der Karosserie verringert und zusätzliche Stärke geboten, mit der Bauelemente besser einer Belastung entgegenwirken können. Die Karosseriebauteile besitzen große Strukturstärke.

### AUS- UND EINBAU

#### ABSCHLEPPHAKEN VORN

##### AUSBAU

(1) Schrauben lösen, mit denen die Halterung des Abschlepphakens am unteren Querträger befestigt ist (Abb. 1).

(2) Halterung des Abschlepphakens vom unteren Querträger abnehmen.

##### EINBAU

(1) Halterung des Abschlepphakens am unteren Querträger ansetzen.

(2) Schrauben ansetzen, mit denen die Halterung des Abschlepphakens am Querträger befestigt ist. Schrauben mit einem Anzugsmoment von 54 N·m (40 ft. lbs.) festziehen.

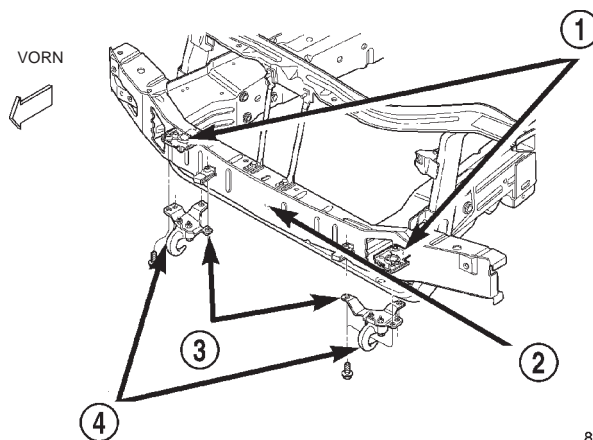
#### SCHUTZPLATTE VORN

##### VORN

(1) Eine Abstützung unter die Schutzplatte stellen.

(2) Schrauben lösen, mit denen die Schutzplatte am Rahmen befestigt ist (Abb. 2).

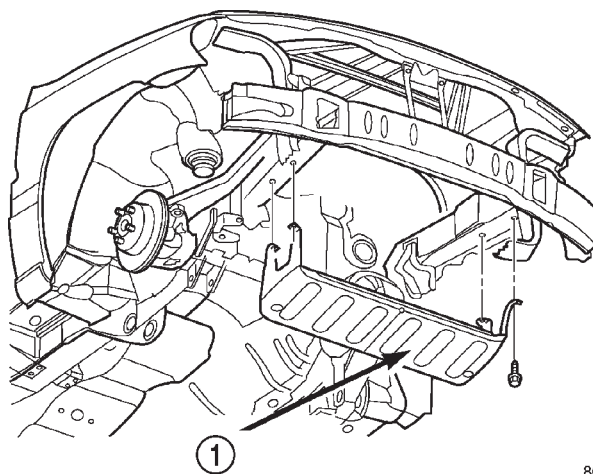
(3) Schutzplatte vom Rahmen abnehmen.



80b46a0f

**Abb. 1 Abschlepphaken vorn**

- 1 – GEWINDEPLATTE
- 2 – QUERTRÄGER
- 3 – HALTERUNG
- 4 – ABSCHLEPPHAKEN



80b46a10

**Abb. 2 Schutzplatte vorn**

- 1 – SCHUTZPLATTE

## AUS- UND EINBAU (Fortsetzung)

## EINBAU

- (1) Eine Abstützung unter die Schutzplatte stellen.
- (2) Schutzplatte in die richtige Lage anheben.
- (3) Schrauben ansetzen, mit denen die Schutzplatte am Rahmen befestigt ist. Schrauben mit einem Anzugsmoment von 54 N·m (40 ft. lbs.) festziehen.

## SCHUTZPLATTE/VERTEILERGETRIEBE

## AUSBAU

- (1) Schutzplatte abstützen.
- (2) Schrauben lösen, mit denen die Schutzplatte am Querträger des Getriebes und am Rahmenblech befestigt ist (Abb. 3).
- (3) Abstützung entfernen und Schutzplatte vom Fahrzeug abbauen.

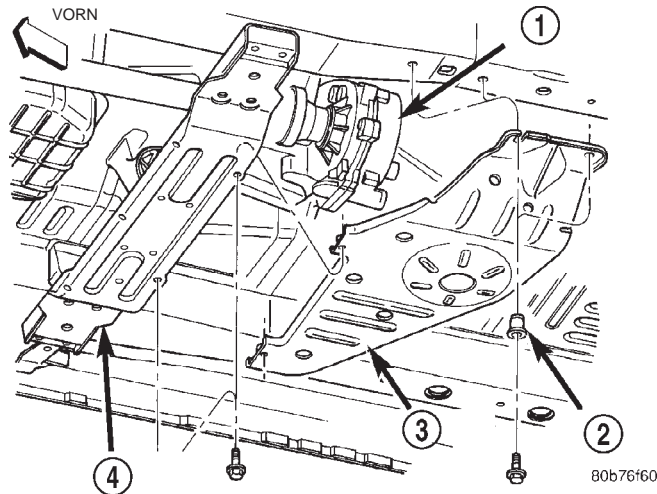


Abb. 3 Schutzplatte des Verteilergetriebes

- 1 - VERTEILERGETRIEBE
- 2 - GEWINDEBUCHSE
- 3 - SCHUTZPLATTE
- 4 - QUERTRÄGER

## EINBAU

- (1) Falls zuvor ausgebaut, die Gewindebuchse einsetzen.
- (2) Schutzplatte am Rahmenblech und am Querträger des Getriebes ansetzen und abstützen.
- (3) Schrauben ansetzen, mit denen die Schutzplatte am Rahmenblech und Querträger befestigt ist. Schrauben mit einem Anzugsmoment von 34 N·m (25 ft. lbs) festziehen.

## SCHUTZPLATTE/KRAFTSTOFFBEHÄLTER

Die Schutzplatte des Kraftstoffbehälters ist ein integriertes Bauteil des Kraftstoffbehälters. Näheres zu Wartungsmaßnahmen siehe "Kraftstoffbehälter".

## ABSCHLEPPHAKEN HINTEN

## AUSBAU

- (1) Hinteren Abschlepphaken von der Rahmenstrebe abbauen.
- (2) Schrauben lösen, mit denen die Halterung des Abschlepphakens am Rahmen befestigt ist (Abb. 4).
- (3) Halterung des Abschlepphakens vom Rahmen abbauen.

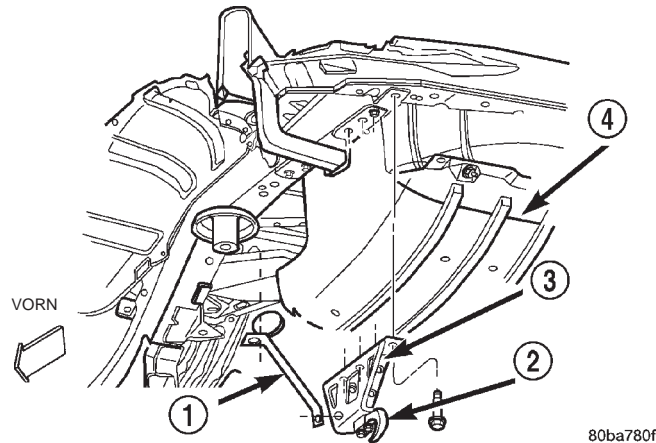


Abb. 4 Abschlepphaken hinten

- 1 - STREBE/ABSCHLEPPHAKEN
- 2 - ABSCHLEPPHAKEN
- 3 - HALTERUNG
- 4 - KRAFTSTOFFBEHÄLTER

## EINBAU

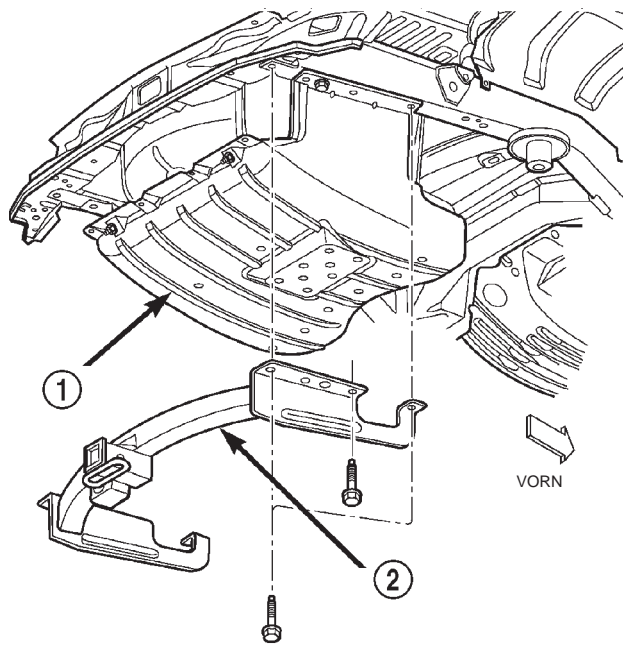
- (1) Halterung des Abschlepphakens am Rahmen ansetzen.
- (2) Schrauben ansetzen, mit denen die Strebe des Abschlepphakens am Rahmen befestigt ist. Schrauben mit einem Anzugsmoment von 68 N·m (50 ft. lbs.) festziehen.
- (3) Hinteren Abschlepphaken an der Rahmenstrebe anbauen.

## ANHÄNGERKUPPLUNG

## AUSBAU

- (1) Fahrzeug anheben und abstützen.
- (2) Hintere Verkleidung abbauen.
- (3) Schrauben lösen, mit denen der Stecker für den Anhänger-Kabelbaum an der Anhängerkupplung befestigt ist.
- (4) Kabelbaum-Steckverbinder vom Kabelbaum-Stecker abziehen.
- (5) Entsprechende Stützen unter der Anhängerkupplung positionieren.
- (6) Schrauben lösen, mit denen die Anhängerkupplung an den Rahmenträgern befestigt ist (Abb. 5).
- (7) Anhängerkupplung vom Fahrzeug abbauen.

## AUS- UND EINBAU (Fortsetzung)

**Abb. 5 Anhängerkupplung**

- 1 – KRAFTSTOFFBEHÄLTER  
2 – ANHÄNGERKUPPLUNG

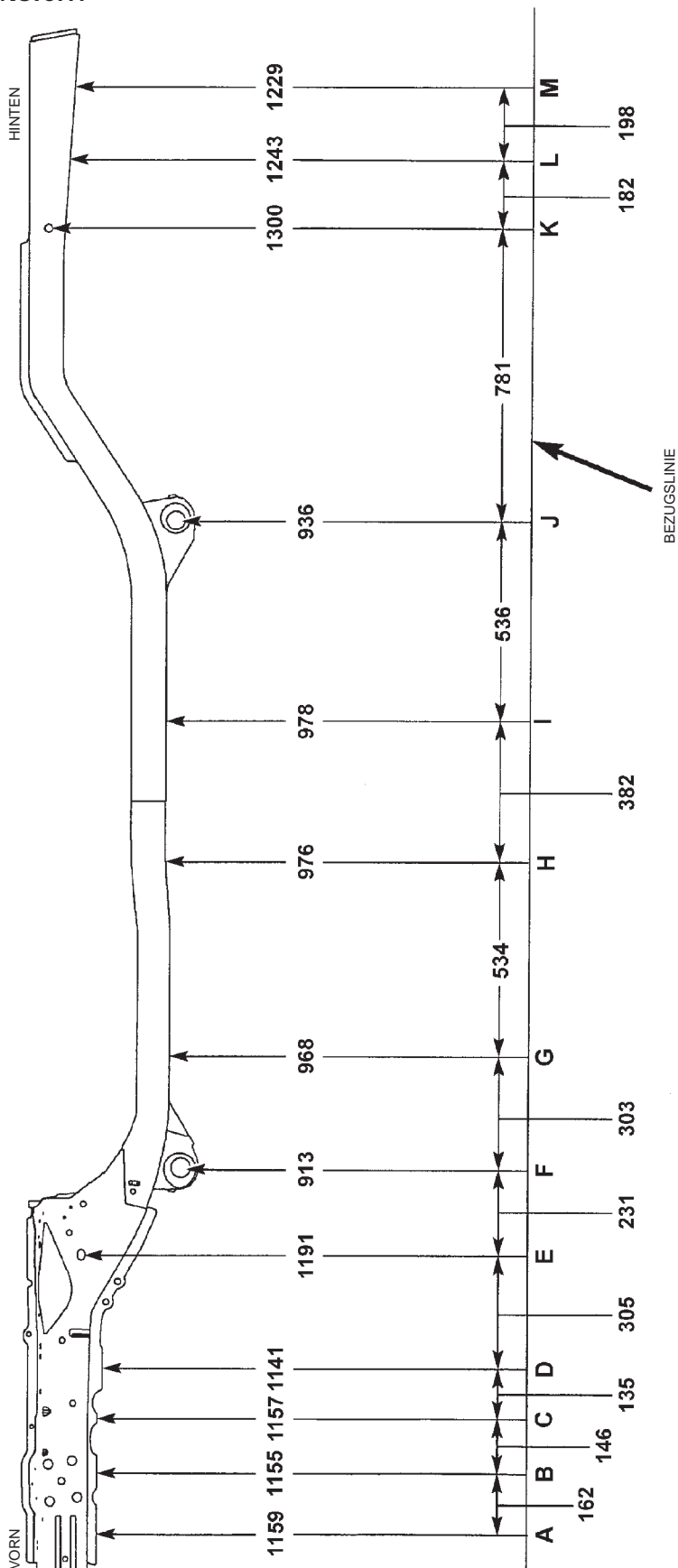
**EINBAU**

- (1) Anhängerkupplung auf den Abstützungen positionieren.
- (2) Anhängerkupplung am Fahrzeug ansetzen.
- (3) Schrauben ansetzen, mit denen die Anhängerkupplung an den Rahmenträgern befestigt ist. Schrauben mit einem Anzugsmoment von 68 N·m (50 lbs.) festziehen.
- (4) Kabelbaum-Steckverbinder am Kabelbaum-Stecker anschließen.
- (5) Kabelbaum-Stecker in der Anhängerkupplung ansetzen und Schrauben ansetzen und festziehen.
- (6) Hintere Verkleidung anbauen.
- (7) Abstützungen entfernen und Fahrzeug absenken.

**TECHNISCHE DATEN****RAHMENABMESSUNGEN**

TECHNISCHE DATEN (Fortsetzung)

SEITENANSICHT



SEITENANSICHT

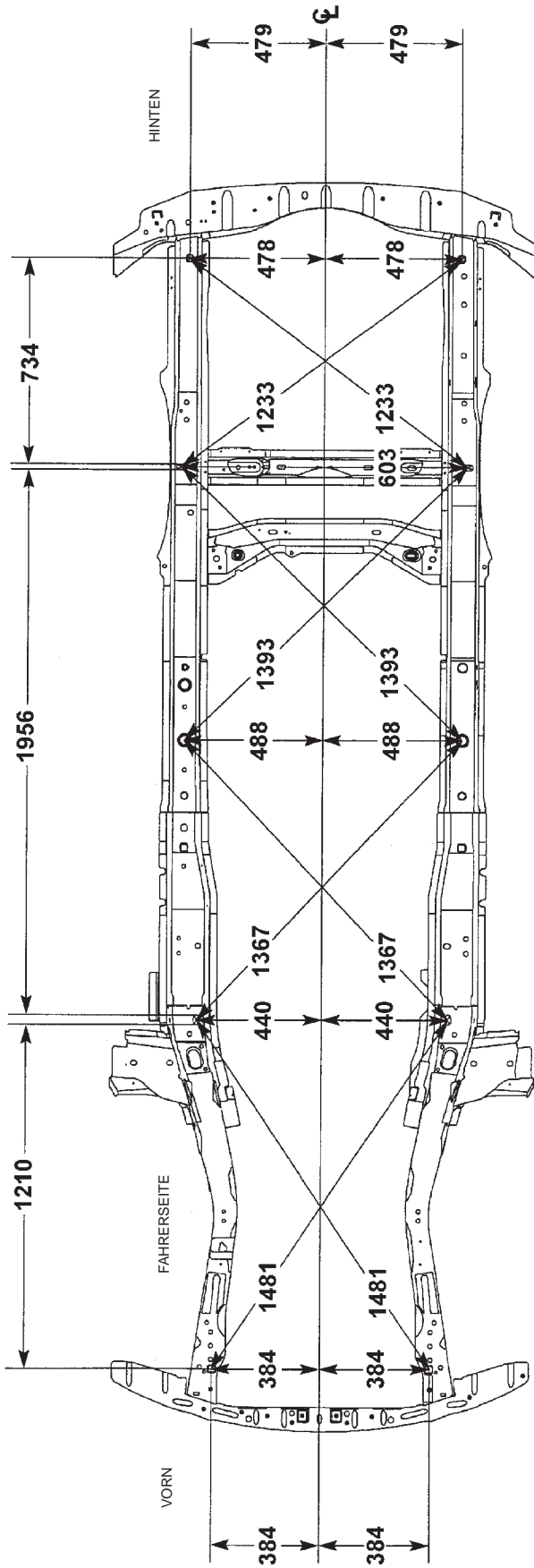
DIE HÖHENMESSUNGEN DER BEZUGSLINIE VERLAUFEN RECHTWINKLIG ZUR BEZUGSEBENE, DIE LÄNGENMESSUNGEN DER BEZUGSLINIE VERLAUFEN PARALLEL ZUR MITTELLINIE DES FAHRZEUGS UND WERDEN VON MITTELPUNKT ZU MITTELPUNKT GEMESSEN.

ALLE MESSUNGEN SIND IN MILLIMETER.



TECHNISCHE DATEN (Fortsetzung)

ANSICHT VON UNTEN



ANSICHT VON UNTEN

DIE PUNKT-ZU-PUNKT-ABMESSUNGEN DER ANSICHT VON UNTEN WERDEN MIT MESSLINEALEN ABGENOMMEN, DIE ZU GLEICHEN LÄNGEN EINGESTELLT SIND. SCHRAUBEN UND BOLZEN WERDEN MITTIG GEMESSEN. BOHRUNGEN WERDEN ZUR NÄCHSTEN KANTE GEMESSEN.

ALLE MESSUNGEN SIND IN MILLIMETER.

80b6feb6

## TECHNISCHE DATEN (Fortsetzung)

## ANZUGSMOMENTE

| <b>BESCHREIBUNG</b>                                     | <b>ANZUGSMOMENT</b>     |
|---------------------------------------------------------|-------------------------|
| Schraube/Abschlepphaken vorn . . . . .                  | 54 N·m<br>(40 ft. lbs.) |
| Schraube/Schutzplatte vorn . . .                        | 54 N·m (40 ft. lbs.)    |
| Schraube/Abschlepphaken hinten . . . . .                | 68 N·m<br>(50 ft. lbs.) |
| Schrauben/Anhängerkupplung . . . . .                    | 68 N·m<br>(50 ft. lbs.) |
| Schrauben, Schutzplatte/<br>Verteilergetriebe . . . . . | 34 N·m (25 ft. lbs.)    |